

RAPPORT D'ACTIVITÉ 2022



SOMMAIRE

03

EDITO

04

BGE CORSE

- IMPLANTATION
- BGE CORSE EN CHIFFRES EN 2022
- TEMPS FORTS
- ZOOM SUR LES TEMPS FORTS
- EQUIPE
- PARTENARIATS

18

PORTEURS DE PROJETS

- TYPOLOGIE PUBLIC
- CONTRAT DE VILLE PORTRAITS

24

VALEURS ET MISSIONS BGE CORSE

- CONSTRUIRE SON PROJET PROFESSIONNEL
- FORMER, STRUCTURER, OUTILLER
- PASSER DU PROJET À L'ENTREPRISE
- DEVELOPPER & FAIRE RÉUSSIR



A noscia presidenta Marie-France GIOVANNANGELI, è suredda di u nosciu direttore Gilles si n'hè andata à l'eternu. Una donna impignata à u sirvizi di a Corsica è di u so sviluppu economicu. C'hà da mancà.

Notre Présidente Marie-France GIOVANNANGELI, et soeur de notre directeur Gilles, nous a quittés.

Une femme engagée, au service de la Corse et de son développement économique, qui nous manquera.

Soutien et pensées à la famille, de la part de tous les collaborateurs BGE Corse.



COURSE

BGE Corse





BGE Corse est ancré dans sa région, et fait de son maillage territorial un atout essentiel de sa stratégie, qui lui permet de repérer les potentiels créateurs de richesses et de tisser des liens avec les partenaires locaux.

Deux prérequis pour exercer son travail de transmission des compétences, de sécurisation des parcours, et de création de valeur sur les territoires.



BGE Corse au coeur des territoires

Innovier, apporter des réponses aux besoins des porteurs de projets et des territoires, participer au débat public... La mobilisation permanente de l'équipe BGE Corse qui sait expérimenter des solutions localement.

-  PAYS BASTIAIS - PLAINE NORD
-  PAYS DE BALAGNE CENTRE
-  CORSE PAYS AJACCIEN OUEST
-  CORSE EXTRÊME SUD VALINCO - ALTA ROCCA - PLAINE SUD

BGE CORSE EN 2022 :

24 SALARIÉS

NOMBRE D'ACCUEILS

1498 486 750 590

PERSONNES FORMÉES

1116 390 507 500

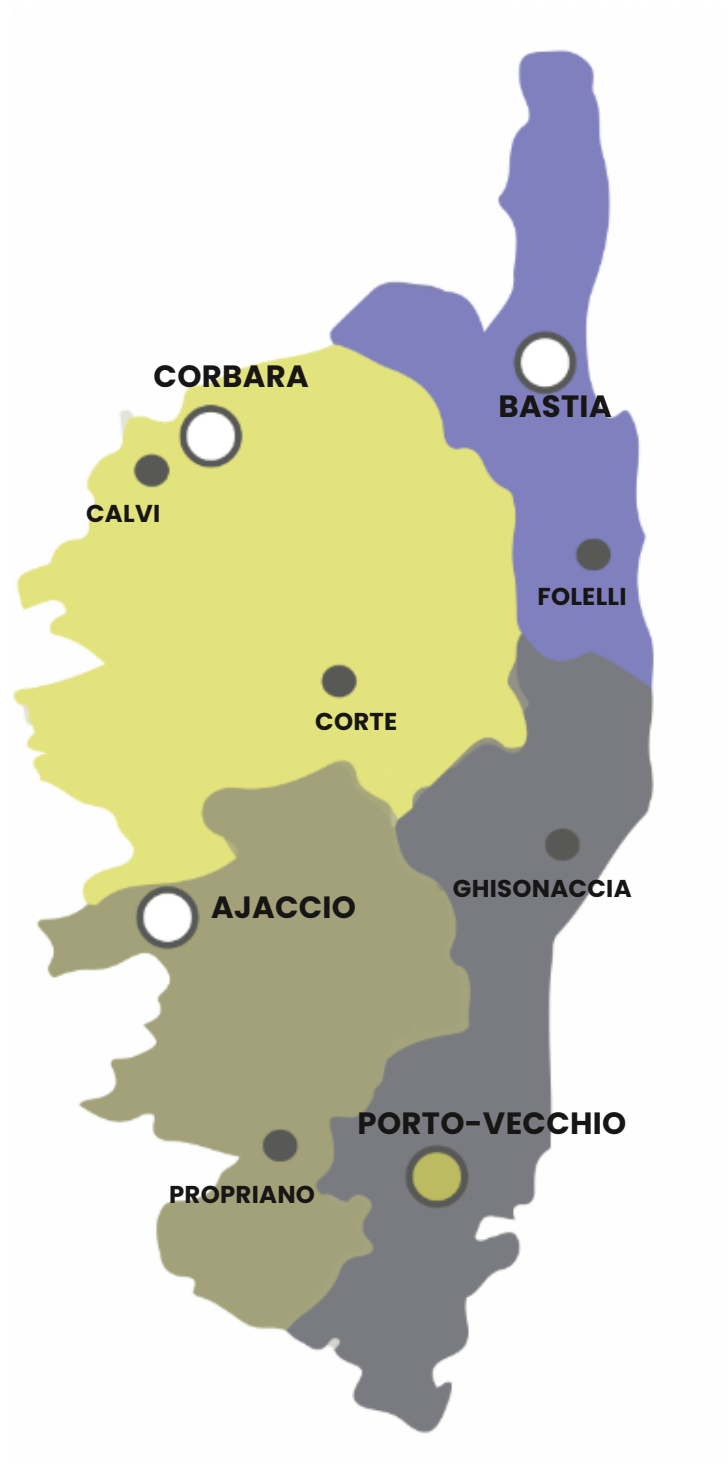
PERSONNES
ACCOMPAGNÉES À LA
CRÉATION D'ENTREPRISE

133 81 118 166

ENTREPRISES CRÉÉES

86 64 86 94

-  1 SIÈGE
-  4 SITES
-  5 PERMANENCES



BGE Corse en chiffres en 2022



CONSTRUIRE SON PROJET PROFESSIONNEL

ENVISAGER LA REINSERTION PROFESSIONNELLE DE MANIÈRE STRUCTURÉE

S'informer et se documenter

Réseau professionnel

Bilan de compétences

Elaborer un plan d'action

579 personnes accompagnées dans le cadre de leur projet professionnel



FORMER, STRUCTURER, OUTILLER

ACQUERIR LES COMPÉTENCES CLES DE REINSERTION PROFESSIONNELLE

Actions collectives

Soft skills

Coaching

Mise en pratique

1934 personnes formées



PASSER DU PROJET A L'ENTREPRISE

DONNER LES COMPÉTENCES CLES ENTREPRENEURIALES

Motivation à entreprendre

Recherche d'idées

Etude de marché

Définition du modèle économique

Choix de la forme juridique fiscale sociale

Business Plan

498 personnes accompagnées dans le cadre de leurs démarches de création d'entreprise



DÉVELOPPER ET FAIRE RÉUSSIR

INSTALLER LES CONDITIONS DE CRÉATION DE VALEUR

Stratégie commerciale

Outils de pilotages

Diagnostic 360°

329 entreprises créées

Temps forts



2022



ZOOM SUR

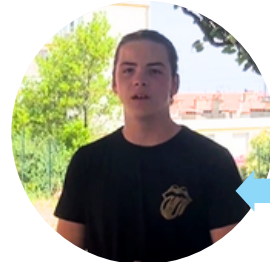
Le concours régional TALENTS DES CITÉS

LES 2 LAURÉATS RÉGIONAUX



Cléo ESPOSITO
Lauréate Catégorie Création
L'ASPHODELA

Cléo a travaillé pendant vingt ans dans la restauration. Elle a été cheffe de cuisine pendant 5 ans. Forte de cette expérience, elle décide de reprendre la cafétéria du centre culturel de L'Albo'ru à Bastia et propose à sa clientèle une petite restauration de qualité. En parallèle, elle offre des prestations de cheffe à domicile et de traiteur pour des événements. Cléo travaille des produits de sa région, bio, et de saison. Elle emploie une personne de son quartier et prévoit d'en embaucher une deuxième.



Anghjulu RAFFINI
Lauréat Catégorie Emergence
POISSONNERIE AMBULANTE

Anghjulu a arrêté ses études tôt et dès ses 15 ans, a occupé différents postes, notamment dans le secteur des CHR. Il veut créer une poissonnerie ambulante qui proposera sur les marchés et dans les villages de Haute-Corse des poissons frais issus de la pêche locale. Les invendus seront utilisés pour cuisiner des plats sur mesure, des soupes et des plats locaux et ainsi réduire le gaspillage. Anghjulu propose des produits locaux en circuit court : sa poissonnerie ambulante permet aux habitants des villages éloignés des villes de profiter de la pêche locale.

ZOOM SUR

TALENTS BGE

Sandra GOSTOLI et Laurence MATTEI
OTTA RHUM ARRANGERIE CORSE



Laurence et Sandra ont créé les premiers Rhums Arrangés en Corse aux saveurs insulaires. Commercialisé sous la marque "Otta", le rhum des deux entrepreneuses est élaboré dans des caves ancestrales qu'elles ont rénovées, dans les fondations d'une tour médiévale du XIIème siècle située dans le Cap-Corse, au nord de l'île.

Depuis la création en 2021, 5 000 bouteilles ont été produites et commercialisées auprès de restaurants gastronomiques, cavistes, épicerie fines.

En matière d'entrepreneuriat les deux jeunes femmes corses n'en sont pas à leur coup d'essai. Laurence et Sandra ont transformé un petit commerce alimentaire situé en zone rurale, en épicerie fine. Ce fût le premier endroit privilégié du Cap-Corse à proposer des produits corses de grande qualité. Pour créer leur Rhum'Arrangerie, Laurence et Sandra se sont appuyées sur leurs expériences professionnelles et ont adapté un processus de fabrication spécifique.

Les Arrangés Corses « Otta », déjà une success story corse, promise à un bel écho sur le Continent !

L'équipe



L'équipe BGE Corse

24 salariés avec des expertises complémentaires et spécifiques.

Une équipe engagée

Au centre de la pédagogie BGE Corse sont placés les échanges entre le public et le conseiller-formateur et le développement d'une relation humaine privilégiée. Nos conseillers ont la même vision de l'accompagnement dans l'écoute et le respect de la différence de chacun. Ils partagent les mêmes valeurs et convictions, telles que démocratiser l'acte d'entreprendre ou encore de créer de la richesse dans les territoires !

Une équipe expérimentée et formée

BGE Corse a su s'adapter et préciser l'accompagnement aux publics spécifiques en s'entourant d'une équipe de professionnels qualifiés.

En tant que spécialiste de l'accompagnement des bénéficiaires demandeurs d'emploi depuis plus de 30 ans, BGE Corse a su intégrer à ses pratiques les spécificités de ce type de public.



MARIE-ANGE DARDENNE

BGE CORSE

**CONSEILLÈRE-FORMATRICE
EN CRÉATION D'ENTREPRISE**

"La relation de confiance que l'on peut établir avec un porteur de projet donne tout son sens à ce métier qui est une belle aventure humaine et professionnelle."



STÉPHANIE VECHAMBRE

BGE CORSE

**ASSISTANTE COMPTABLE
ET ADMINISTRATIVE**

"Ma fonction, depuis 10 ans, m'offre une vision globale de la structure. La polyvalence de mon poste me permet de continuer à développer de nouvelles compétences. Le travail collaboratif, indispensable, crée une dynamique et garantit la cohésion de groupe. Le but étant d'atteindre nos objectifs de manière efficace."



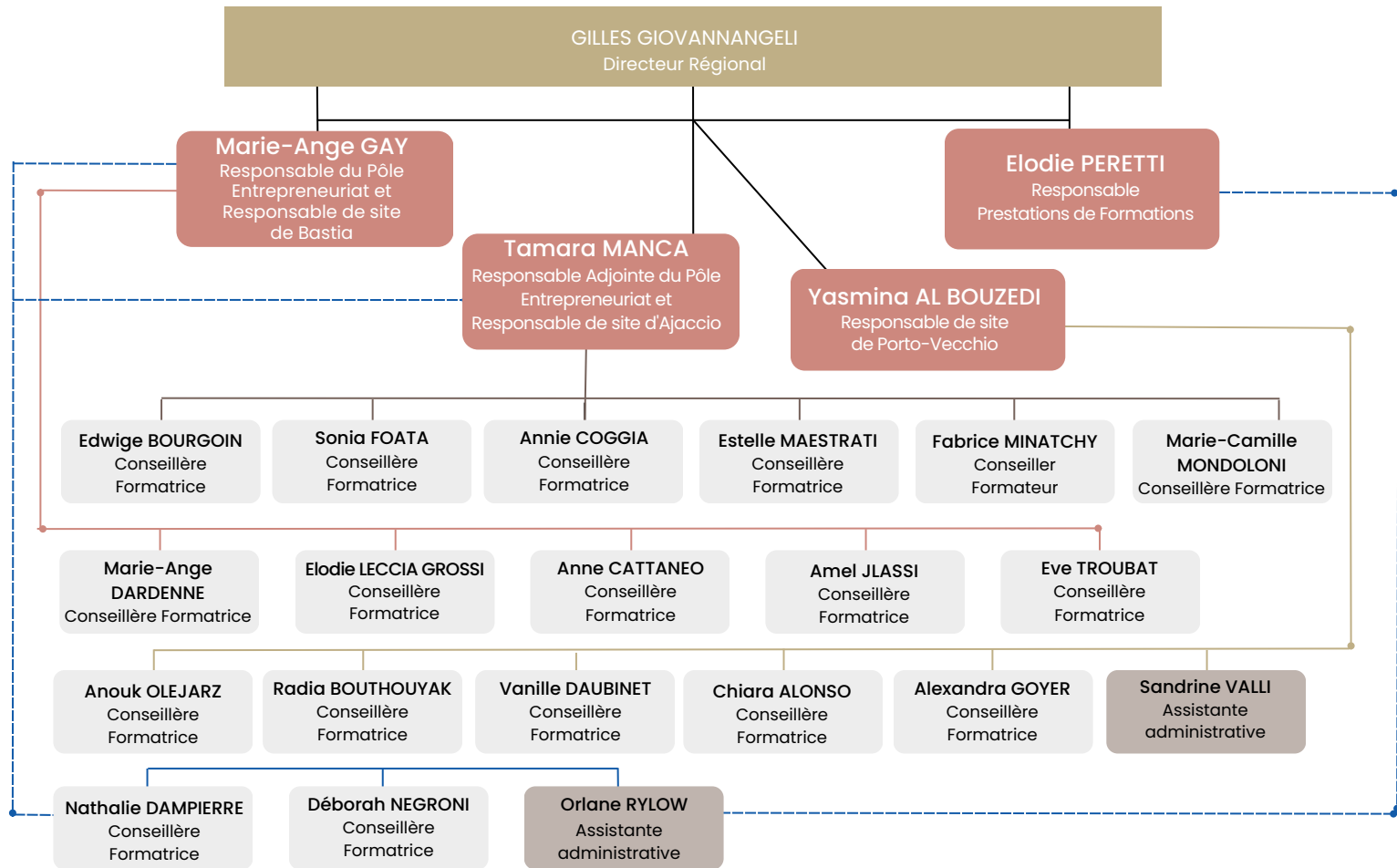
EVE TROUBAT

BGE CORSE

**CONSEILLÈRE-FORMATRICE
EN INSERTION PROFESSIONNELLE**

"Mon rôle est d'accompagner les bénéficiaires dans leur insertion, avec l'objectif d'un retour à l'emploi rapide et durable, en retravaillant leurs outils, en mettant en valeurs leurs compétences. Le tout, grâce à l'animation de séances collectives mais aussi d'un accompagnement individualisé. Une réelle satisfaction au quotidien !"

Organigramme



PÔLE COMPTABLE
 Danny DUPUIS
 Malala HUXTIN
 Comptable

Stephanie VECHAMBRE
 ANDREANI
 Assistante Comptable

REFERENTS COMMUNICATION
 Anne CATTANEO
 Estelle MAESTRATI

REFERENTS QUALITE
 Chiara ALONSO

REFERENTS HANDICAP
 Tamara MANCA (2A)
 Marie-Ange GAY (2B)

Partenariats



La coopération comme moteur

Une des forces BGE Corse est sa capacité à réfléchir et travailler ensemble, par la mutualisation des pratiques et le dialogue, qui permettent de stimuler l'innovation, de se réinterroger en permanence sur ce qui fait la qualité de son service et de co-construire les offres et le projet stratégique de demain.

APPROCHE PAR COMPÉTENCES ENTREPRENEURIALES

L'APC se fonde sur un référentiel des compétences entrepreneuriales constitué des compétences et des critères d'évaluation a minima, les capacités ayant été intégrées sont savoir, savoir-faire et savoirs comportemental. A ce jour, il comptabilise 39 compétences. Il a fait l'objet de nombreux échanges pour traduire au mieux l'offre BGE mais sera amené à évoluer régulièrement. Il a vocation à constituer un repère et un élément structurant pour BGE dans la construction des offres de services en direction des entrepreneurs. Ce référentiel et l'approche compétences/capacités, ont été utilisés en 2022 pour le repositionnement de l'offre CPF.



OUTILLER LES ENTREPRENEURS BGEPRO

La démarche d'autonomisation des porteurs de projet est au cœur de la pédagogie « made in BGE », cela se traduit par la capacité des équipes de BGE à rendre accessibles des notions très techniques, en ce qui concerne la structuration d'un projet entrepreneurial et la simulation économique et financière. BGE Réseau a choisi d'investir dans une nouvelle solution pour remplacer BGE PRO de proposer une solution d'apprentissage innovante à travers un parcours progressif et modulable en fonction des profils des entrepreneurs et des phases des projets en créant un groupe de travail dédié. BGE Corse a ainsi participé aux travaux de reconstruction du nouvel outil.



MARCHÉ CRESS CORSICA

La Chambre Régionale de l'Économie Sociale et Solidaire Corse assure une mission d'appui à la formation et de développement des compétences des dirigeants salariés et bénévoles élus des structures de l'Économie Sociale et Solidaire en Corse.

À ce titre, la CRESS Corsica travaille en collaboration avec l'OPCO Uniformation pour la mise en place d'actions de formation collectives qui seront proposées en 2023.

BGE Corse s'est positionné pour réaliser la formation "Prise de parole en public" qui se tiendra sur 3 journées consécutives destinées aux structures s'inscrivant dans le champ de l'ESS.



Portraits Partenaires



ISABELLE BARTOLI

COOPÉRATIVE
INITIATIVE JEUNES
CORSICA

COORDINATRICE CORSE DU SUD

“ La coopérative accompagne des porteurs de projets en les formant via la formation certifiante « Entrepreneur de la TPE » tout en leur proposant de tester concrètement leur activité par la signature d’un Contrat d’Appui au Projet d’Entreprise.

La CIJ, en partenariat avec BGE Corse, est également présente dans les quartiers prioritaires de la politique de la ville avec un chef de projet CitésLab en charge de la détection et de l’animation.”



LINDA GENDRE

M3E

DIRECTRICE ADMINISTRATIVE ET FINANCIÈRE

“ Première co-locataire, BGE Corse est surtout un partenaire historique de la M3E! Nous orientons régulièrement nos porteurs de projet en besoin d’accompagnement sur l’équipe de BGE. De son côté, elle présente régulièrement l’offre de services de la M3E : les animations, la domiciliation, le coworking, les boutiques éphémères ou la pépinière. Une collaboration et une proximité qui simplifient grandement le parcours des porteurs de projet ! ”



MARIE-FLORENCE DABRIN

SOLIDERIA

DIRECTRICE

« Être coordinatrice de l’association Solideria, c’est avant tout avoir la chance de travailler avec une équipe dévouée à l’ESS. Notre objectif principal, avec BGE CORSE, est d’accompagner nos bénéficiaires dans leur parcours vers l’emploi, l’insertion et la formation professionnelle. Contribuer à leur réussite même partiellement et les voir s’épanouir dans leur vie professionnelle est notre source de satisfaction. L’une des raisons pour lesquelles j’apprécie tant ce partenariat est la possibilité de collaborer avec une équipe engagée. Chacun apporte ses compétences uniques et sa propre expertise au service de l’intérêt général. Ensemble, nous faisons de Solideria une véritable force pour le changement et l’inclusion professionnelle. »



Fiers de nos porteurs de projets



Favoriser l'insertion professionnelle des apprenants BGE Corse a pour objectif de répondre aux besoins en compétences en formant et en accompagnant les personnes les plus éloignées de l'emploi et plus généralement tout type de public grâce à son offre de services.

Sécuriser les parcours et transmettre des compétences

BGE CORSE place les compétences au cœur de son action et de son expertise. Que le parcours débouche ou non sur un projet professionnel abouti, le transfert des compétences est un point central qui permet de sécuriser la réussite et la mobilité professionnelle.

TRAVAILLER LES CONDITIONS DE LA RÉUSSITE

La crise sanitaire l'a montré avec encore plus d'acuité : il est indispensable d'accompagner et former les personnes à devenir autonomes sur la mise en œuvre de leur projet professionnel. Cela passe avant tout par la maîtrise des fondamentaux : savoirs être professionnels, soft skills, modèle économique, outils digitaux et communications associées. Mais il est également indispensable de savoir anticiper, s'adapter au marché local du travail, ne pas rester isolé, savoir où trouver les bonnes ressources... des éléments essentiels pour tenir sur du long terme.

CERTIFIER ET VALORISER LES COMPÉTENCES

Depuis sa création, le réseau BGE a pour vocation de transmettre ces compétences au plus grand nombre. Compétences en matière de communication, stratégie digitale,... C'est cette expertise que la Commission de la certification professionnelle de France Compétences a reconnu en validant la formation BGE « Développer la visibilité d'une entreprise sur les réseaux sociaux ». Ce parcours d'accompagnement et de formation renforce la pérennité et le potentiel des entreprises ainsi créées, et pour ceux qui ne créent pas, ils facilitent le retour à l'emploi grâce aux compétences acquises.

NOUVEAU BUREAU VIRTUEL : LE NUMÉRIQUE POUR PERSONNALISER LES APPROCHES.



Accessible depuis janvier 2021, Mon bureau virtuel (MBV) a poursuivi en 2022 son intégration dans les pratiques métier BGE avec pour enjeu :

- Valoriser les parcours d'apprentissage des entrepreneurs,
- Créer un espace ressources unique qui centralise toutes les solutions,
- Valoriser et matérialiser l'ingénierie des conseillers-formateurs.



RENOUVELLEMENT MARCHÉ VS2

La prestation Valoriser son image professionnelle (VSI) a été déployée en **septembre 2018**.

378 demandeurs d'emploi ont participé à la prestation. Plus de 9 sur 10 sont satisfaits du service.

Un nouveau marché démarre **début Avril 2023**. Des **évolutions légères** ont été apportées sur le cahier des charges.

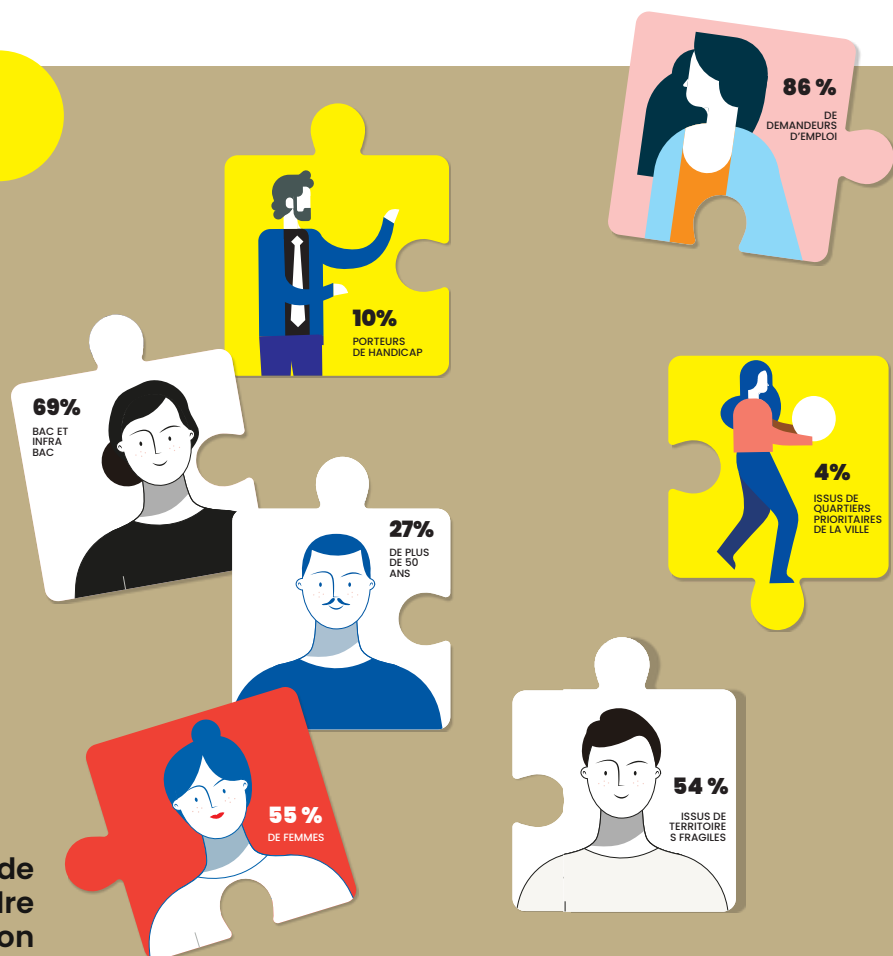
Faire émerger de nouveaux profils de créateurs de richesse

PROFIL TYPE DU PUBLIC BGE CORSE

Depuis plus de 30 ans nos chiffres montrent que les potentiels sont partout et qu'il n'y a pas de déterminisme social à la condition de savoir se concentrer sur l'individu, en allant au-delà des représentations, et en travaillant sur les compétences et le projet professionnel. Cela passe aussi par une grande proximité, au plus près du terrain et des publics.

PORTEURS DE HANDICAPS

BGE Corse travaille depuis de nombreuses années à rendre accessible le projet de réinsertion professionnelle aux personnes en situation de handicap en tenant compte de leurs spécificités. Partenaire de longue date de l'Agefiph, BGE Corse propose des parcours personnalisés d'accompagnement et de suivi qui sécurisent ces évolutions professionnelles. Chaque étape du projet est étudiée en cohérence avec le handicap et les moyens nécessaires à la compensation sont repérés et réalisés pour assurer les conditions de sa viabilité. Par la réussite de ces entrepreneurs, BGE Corse contribue aux côtés de ses partenaires (Agefiph, association A Murza - Cap Emploi...) à faire changer le regard porté sur le handicap.



TERRITOIRES À POTENTIEL

BGE Corse est présent depuis longtemps dans les territoires prioritaires, urbains ou ruraux.

Notre priorité : décroisonner, rendre accessibles les ressources. Cela passe par des opérations de sensibilisation pour lever les freins à la réinsertion et à la montées en compétences, le tout en collaboration étroite avec les acteurs engagés sur le terrain.

Le poids de BGE dans les quartiers prioritaires



La proximité est un atout pour soutenir les initiatives des habitants et œuvrer en faveur de la création d'emploi dans les quartiers.

En valorisant l'entrepreneuriat comme chemin de réussite sociale, en inspirant les habitants des QPV grâce aux réussites d'entrepreneurs, BGE CORSE souhaite révéler des potentiels inexploités, faire évoluer les mentalités et revaloriser l'image de l'entrepreneur des QPV, pour un écosystème entrepreneurial méritocratique et les aider à réussir.

Le réseau national d'appui aux entrepreneurs BGE se mobilise pour l'émergence de nouveaux entrepreneurs et de la création de nouvelles entreprises dans les quartiers prioritaires de la politique de la ville, en mettant à profit :

- **Son ancrage territorial et sa proximité avec l'ensemble des acteurs locaux ;**
- **Son expérience des quartiers prioritaires par sa présence physique dans les quartiers (antennes BGE ou permanences), l'organisation du concours Talents des Cités depuis sa création ;**
- **La diversité de ses outils, en constante évolution, qu'il s'agisse d'outils de sensibilisation à l'entrepreneuriat, de détection des nouveaux entrepreneurs, d'accompagnement à la création ou d'accompagnement des nouvelles TPE dans leur développement ;**
- **Enfin, les principes mêmes de BGE qui guident son action depuis le démarrage: démocratiser la création d'entreprise et développer le tissu économique et social de tous les territoires.**

BGE Corse acteur du Contrat de Ville

Depuis 2010 BGE Corse se mobilise dans les quartiers et souhaite promouvoir avec le Contrat de Ville du Pays Ajaccien, de l'Agglomération de Bastia et de Portivechju, l'entrepreneuriat accessible à tous, dans tous les territoires afin de :

- Faire émerger une nouvelle génération d'entrepreneurs dans les quartiers
- Sensibiliser les habitants des QPV à la démarche entrepreneuriale
- Offrir une offre de services qui puisse répondre aux besoins des habitants mais également des territoires eux-mêmes
- Faire aboutir les projets de création d'entreprise dans les quartiers
- Assurer les conditions de pérennité et de développement des nouvelles entreprises dans les quartiers

Histoires extra-ordinaires



Il y a un avant et un après dans la vie de tout porteurs de projets : un passage, un rebond, un rêve réalisé... Il n'y a pas de mythe ou de magie dans leurs histoires mais de la volonté, de la prise de risque et beaucoup de passion.



CHRISTOPHE LEONETTI ET
NICOLAI HUGO

E BIKE ALTA ROCCA

ZONZA

" E BIKE ALTA ROCCA tient à remercier BGE Corse et particulièrement Yasmina, pour son implication dans notre projet. Elle a su être de bon conseil tout au long de la création de ce projet qui a pu voir le jour ! Nous sommes donc prêts à proposer un service de location et de randonnée à VTT à assistance électrique."



MARJORIE CHARLES

ROBE DE BEAUTE

GHISONACCIA

" Initialement, j'avais pour projet de créer une entreprise dans le domaine de l'événementiel. Une idée que j'ai finalement mise de côté préférant me diriger vers la vente de robe de mariée avec l'ouverture d'une boutique/showroom. Grâce à BGE Corse j'ai pu obtenir un financement qui m'a permis de démarrer mon activité. Le soutien administratif et les conseils reçus lors de mon accompagnement me permettent aujourd'hui de gérer mon entreprise toute seule."



DAVID IMBAUD

DAVID IMBAUD

AJACCIO

"J'ai la volonté de sensibiliser les personnes à la surdité à travers un projet qui me tient à cœur. Mon entreprise a trois objectifs : mieux faire connaître la surdité dans ses implications, comme la communication, la culture et l'insertion sociale et professionnelle, comme deuxième objectif d'informer et rassurer les entendants sur l'intégration des personnes sourdes ou malentendantes en entreprise et comme troisième objectif de renforcer l'accessibilité des lieux au public sourd en proposant des vidéos de présentation."



ROBIN TONINI

L'ESCAPADA GOURMANDE

AJACCIO

" BGE Corse m'a aidé à structurer mon projet de création d'entreprise, on a pu répondre à toutes mes interrogations pour le démarrage de et la mise en œuvre de mon projet. De plus, je me sens toujours bien accompagné et conseillé pour la suite du projet, dans mes différentes démarches."



" Le soutien administratif et les conseils reçus lors de mon accompagnement me permettent aujourd'hui de gérer mon entreprise toute seule. »

Marjorie CHARLES

Histoires extra-ordinaires



STEFANIA BALOI
ILE ROUSSE

"Grâce à l'accompagnement de BGE Corse, j'ai pu réaliser un bilan de compétences et me rendre compte que je pouvais mettre à profit mes expériences professionnelles passées pour trouver un secteur qui puisse me convenir et me permettre de m'épanouir."



JEAN BERLANDI
BASTIA

" La prestation "Activ'Projet" m'a donné envie de me former, pour devenir à mon tour formateur. Cet accompagnement est riche d'échanges, notamment avec les autres participants. Chacun apporte ses connaissances et compétences aux autres. Et bien que certains rencontrent des situations personnelles difficiles, ces échanges se font toujours dans la bonne humeur. Cela nous a également permis de retravailler nos outils de recherche d'emploi (CV, lettre de motivation...), et de réorganiser nos journées. Cela m'a donné envie d'être actif !"



MARINA BINIGNAT
BASTIA

"Mon métier de créatrice c'est d'imaginer puis de façonner des bijoux. Grâce à Bge Corse je suis passée de l'imagination, à la création et à la réalisation de mon projet. Concrétiser l'idée c'est ce qui nous réunit et nous permet de réussir."



AURÉLIE LORENTE
AJACCIO

" La prestation Activ Projet m'a permis de me poser les bonnes questions pour ma reconversion professionnelle. Aujourd'hui je sais ce que j'ai envie de faire pour mon projet professionnel. Cultiver est pour moi un rêve d'enfant, c'est pour cela que je me dirige vers l'agriculture !"



ZEINAB GAMLOUGE
PORTO VECCHIO

"Dès le premier entretien avec ma conseillère BGE, je me suis sentie plus forte, un nouveau champ des possibles s'est ouvert à moi grâce à la prestation Activ'Projet !"

Construire son projet professionnel



Un projet professionnel doit tenir compte à la fois de ce que l'on sait faire, de ses aspirations, de la réalité du marché du travail, d'un secteur d'activité.

Réfléchir sur son orientation professionnelle nécessite du temps et une méthode. Utiliser une approche méthodique permet de se poser des questions sur la cohérence du projet...



ZOOM SUR



Pacte Territorial d'Insertion (PTI)

La prestation "Remobilisation au projet professionnel" vise à (re)mobiliser les bénéficiaires du RSA dans leurs parcours d'insertion professionnelle à travers la mise en œuvre d'actions et d'accompagnements visant au développement de leur employabilité.

104 bénéficiaires du RSA ont été accompagnés dans le cadre de la prestation Remobilisation au projet professionnel



ZOOM SUR



Bilan de compétences

Le bilan de compétences permet d'analyser ses compétences professionnelles et personnelles, ses aptitudes et ses motivations en appui d'un projet d'évolution professionnelle et, le cas échéant, de formation



ZOOM SUR



Activ'Projet

Activ'projet est délivré dans le cadre du conseil en évolution professionnelle de Pôle emploi. Il permet d'élaborer ou de confirmer un ou plusieurs projets professionnels avec l'appui d'un professionnel de l'orientation dans le cadre d'un accompagnement individuel

616 personnes ont été accompagnées dans le cadre d'Activ'Projet



ZOOM SUR



Valoriser son Image Pro

Innovante et multimodale, VSI alterne temps individuels et temps collectifs.

Ainsi le demandeur d'emploi travaille les compétences comportementales professionnelles dans sa démarche de retour à l'emploi qui se caractérise par une approche pédagogique ainsi qu'une animation très dynamique.

378 personnes ont été accompagnées dans le cadre de la prestation VSI

Former, structurer, outiller



Des actions collectives sont proposées pour favoriser l'insertion professionnelle. Ces actions ont pour objet de mobiliser, de définir un projet, de rendre autonome et de proposer des offres d'emploi et / ou de formation...



ZOOM SUR



Programme Régional de Formation

Ancré dans une stratégie de développement de l'emploi, le Programme Régional de Formation (PRF) vise, entre autres, à permettre aux demandeurs d'emploi de s'insérer ou se réinsérer socialement et professionnellement, notamment par l'acquisition d'une première ou d'une nouvelle qualification professionnelle.

Deux sessions PRF ont été organisées sur le territoire de Haute-Corse



ZOOM SUR



Passer'Elles

« Passer'elles » s'adresse à un public exclusivement féminin et demandeuses d'emploi. Cette prestation couple un temps destiné à la valorisation des compétences et un temps dédié à la mise en place d'un projet de mini entreprise

10 femmes DE ont participé à la session Passer'Elles



ZOOM SUR



Ateliers-Conseil

La prestation collective s'adresse à tous les actifs, qu'ils soient demandeurs d'emploi inscrits ou non, quel que soit leur niveau d'expression écrite et/ou orale et leur aisance à utiliser les outils numériques.

L'offre de services est composée de 17 ateliers conseil, chacun permettant au bénéficiaire une progression dans l'acquisition de compétences et/ou de méthodologies

1350 personnes ont été accueillies sur les différents "Ateliers-conseil"

Passer du projet à l'entreprise

Il est indispensable d'accompagner et former les entrepreneurs à devenir autonomes sur la mise en œuvre des conditions de leur pérennité. Cela passe avant tout par la maîtrise des fondamentaux : marché, clientèle, modèle économique, outils digitaux et communications associées.



ZOOM SUR



Crea Imprese

Opérateur du dispositif Crea Imprese initié par l'Agence de Développement Economique de la Corse, BGE Corse apporte un accompagnement personnalisé aux entrepreneurs résidant en Corse pour les aider à réussir. La phase 1 du parcours Crea Imprese comprend le montage du projet (phase 1).

145 personnes ont été accompagnées en phase 1 CREA IMPRESE pour le montage de leur projet



ZOOM SUR



Accompagnement des personnes en situation de handicap

BGE Corse s'impose comme prestataire unique en région Corse de l'accompagnement des personnes en situation de handicap dont la mission est de d'accompagne et de faciliter la création d'entreprise.

120 personnes en situation de handicap ont suivi un parcours financé par l'AGEFIPH



ZOOM SUR



Créer sa réussite

Dans une logique de démocratiser la création d'entreprise pérenne auprès d'un public en difficulté sociale, allocataires de minimas sociaux, résidant en quartiers prioritaires ou jeune de moins de 30 ans, BGE Corse a décliné localement un programme construit par le Réseau BGE. Cette opération permet de trouver des solutions d'accompagnement individualisées pour ces publics..



ZOOM SUR



Créer - Reprendre une entreprise

BGE Corse propose un parcours de formation à la création et reprise d'entreprise. Initialement proposée sous deux formats ("Je me lance" et "Monter son business plan", la nouvelle offre "Créer - Reprendre une entreprise" est aujourd'hui modulable selon les besoins identifiés. Ce parcours de formation s'adresse à toute personne ayant un projet de création d'entreprise qui souhaite améliorer ses compétences et maîtriser la méthodologie entrepreneuriale.

La formation proposée permet notamment aux salariés démissionnaires de sécuriser leurs parcours de création d'entreprise .

118 parcours CPF ont été mobilisés



ZOOM SUR



Accompagnement des ressortissants du Pays Ajaccien

Opérateur du Dispositif Intercommunal d'Aide au Développement de l'Entrepreneuriat initié par la CAPA, BGE Corse accompagne les porteurs de projet installés dans l'une des dix communes relevant du dispositif dans leur parcours de création d'entreprise.

34 personnes issues du territoire ajaccien ont bénéficié d'un parcours d'accompagnement

Développer et faire réussir



Pour que création d'entreprise rime avec création de valeur, BGE Corse développe des offres de services et de formation adaptées à tous les dirigeants avec un double objectif : repérer les axes de progression et leur permettre de réaliser leur plein potentiel.



ZOOM SUR



Certification "Développer la visibilité d'une entreprise sur les réseaux sociaux"

initialement l'offre "Maîtriser sa communication digitale" était destinée aux entrepreneurs souhaitant améliorer leurs compétences sur les réseaux sociaux.

Aujourd'hui la certification "Développer la visibilité d'une entreprise sur les réseaux sociaux" couvre l'ensemble des compétences fondamentales que doit maîtriser un entrepreneur pour valoriser son entreprise.

4 sessions "Maîtriser sa communication digitale"



ZOOM SUR

Financé par



À l'initiative de



Transfo. Num.- Ma TPE 4.0

Programme dédié aux entrepreneurs en activité permettant d'amorcer la transformation numérique de son entreprise.

20 entrepreneurs ont ou bénéficié du programme en région Corse



ZOOM SUR



Crea Imprese - Phase 3

La phase 3 -post-crédation du dispositif Crea Imprese permet un suivi personnalisé des entrepreneurs sur 3 ans après leur création d'entreprise.

350 entrepreneurs ont ou bénéficié du programme en région Corse



Merci à nos partenaires

ADEC – AGENCE DE DÉVELOPPEMENT ÉCONOMIQUE DE LA CORSE
ADIE – ASSOCIATION POUR LE DROIT À L'INITIATIVE ECONOMIQUE
AGEFICE - ASSOCIATION DE GESTION ET DE FINANCEMENT DE LA FORMATION CHEZ LES CHEFS D'ENTREPRISE UNION EUROPÉENNE
AGEFIPH - ASSOCIATION DE GESTION DU FONDS POUR L'INSERTION DES PERSONNES HANDICAPÉES
ANCT –AGENCE NATIONALE DE LA COHESION DES TERRITOIRES
BPI FRANCE
AVVIA
CAB – COMMUNAUTÉ D'AGGLOMÉRATION DE BASTIA
CAPA – COMMUNAUTÉ D'AGGLOMÉRATION DU PAYS AJACCIEN

CAP EMPLOI
CAPI – CORSE ACTIVE POUR L'INITIATIVE
CAISSE DES DÉPÔTS ET CONSIGNATION
CAISSE D'ÉPARGNE CEPAC
COLLECTIVITÉ DE CORSE
CREA – SOL
CC SUD CORSE
ETAT
DRDF – DÉLÉGATION RÉGIONALE AUX DROITS DES FEMMES ET À L'ÉGALITÉ
FAB LAB
VILLE DE BASTIA
VILLE DE PORTO - VECCHIO
M3E
PÔLE EMPLOI
PÔLE PÉPITE



A Ringrazià vi pà u vosciu sustegnu.

